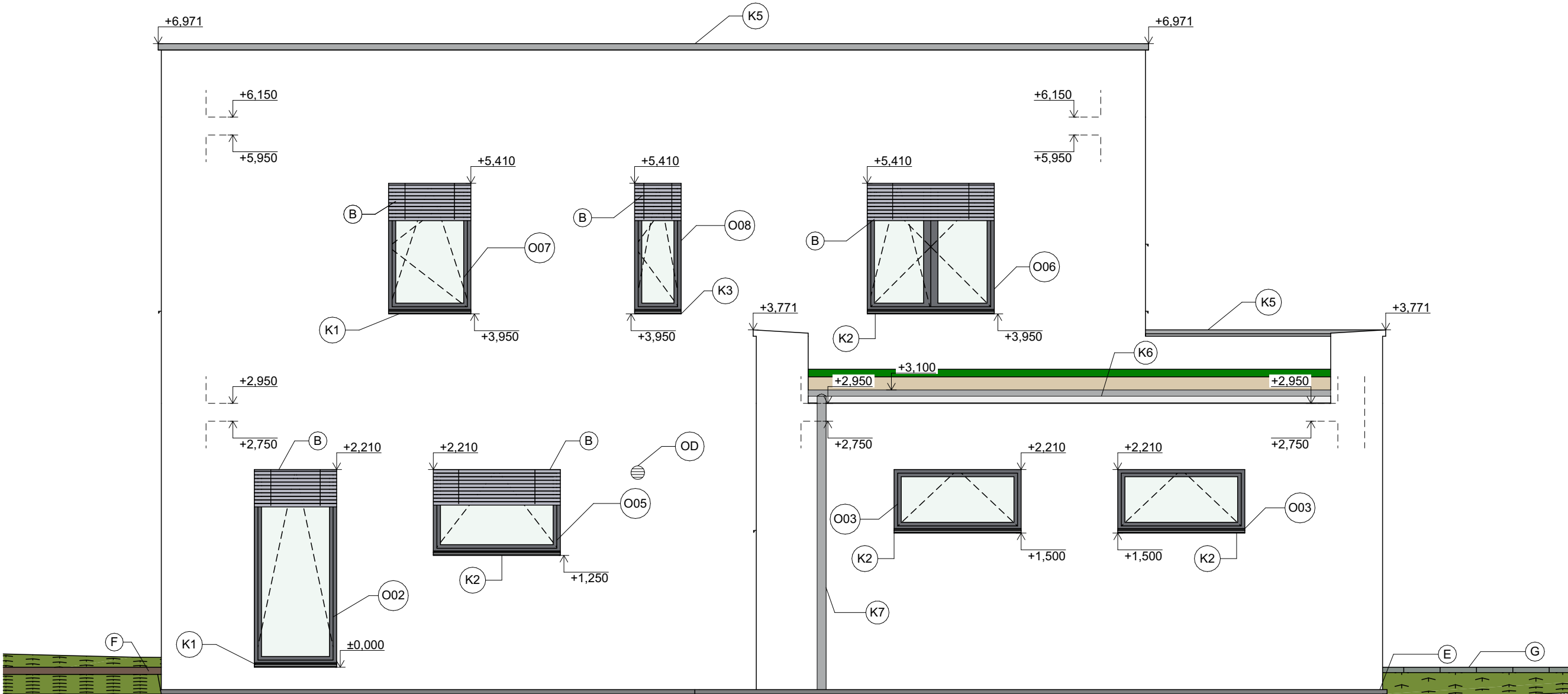
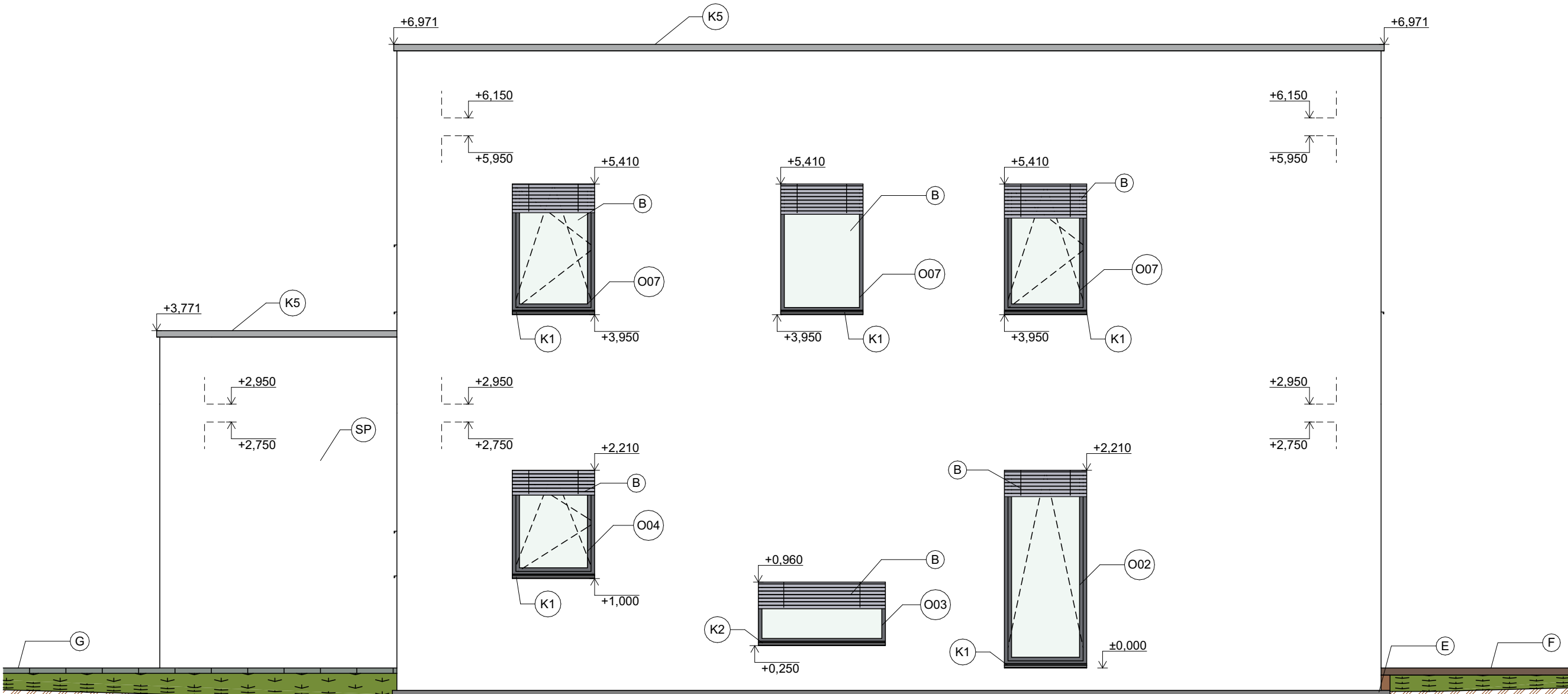


POHLED VÝCHODNÍ A ZÁPADNÍ
1:50

VÝCHODNÍ



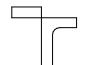
ZÁPADNÍ



LEGENDA ZNAČEK

- (A) Silikátová fasádní omítka, barva-bílá
- (B) Venkovní hliníkové žaluzie, barva-antracit
- (C) Okapový žlab, barva-antracit
- (D) Okapní svod, barva-antracit
- (E) Okapový chodník, barva-antracit
- (F) Dřevěná terasa, barva-hnědá,viz detail
- (G) Betonová zámková dlažba, barva-antracit, viz výpis skladeb
- (OG) Větrací otvor 150×150 mm
- (SP) Skleněný přístřešek, 2000×900 mm
- (OD) Odvětrání digestoře ø150 mm
- (Kx) Klempířský prvek, viz výpis klempířských prvků
- (Oxx) Označení okenních otvorů, viz výpis okenních výrobků
- (Dxx) Označení dveřních otvorů, viz výpis dveřních výrobků

0,000 = 355,82 m n.m., B.p.v. / SOUŘADNICOVÝ SYSTÉM S-JTSK

PŘEDMĚT	BAKALÁŘSKÁ PRÁCE			FAKULTA STAVEBNÍ ústav pozemního stavitelství
VYPRACOVAL	BOHDAN BORSKI			
VEDOUCÍ PRÁCE	Ing. PETR JELÍNEK, Ph.D.			
STAVEBNÍK	BOHDAN BORSKI			
MÍSTO STAVBY	TŘINEC 739 61, XXX/YYY			
NÁZEV STAVBY	RODINNÝ DŮM V TŘINCI			
			FORMÁT	4 A4
STAVEBNÍ OBJEKT	SO.01 STAVEBNÍ OBJEKT 1 - RODINNÝ DŮM		DATUM	30.05.2025
ČÁST	D.1.3 Výkresová část		STUPEŇ PD	DPS
OBSAH:			MEŘÍTKO	Č. VÝKRESU
POHLED VÝCHODNÍ A ZÁPADNÍ			1:50	D.1.3.10